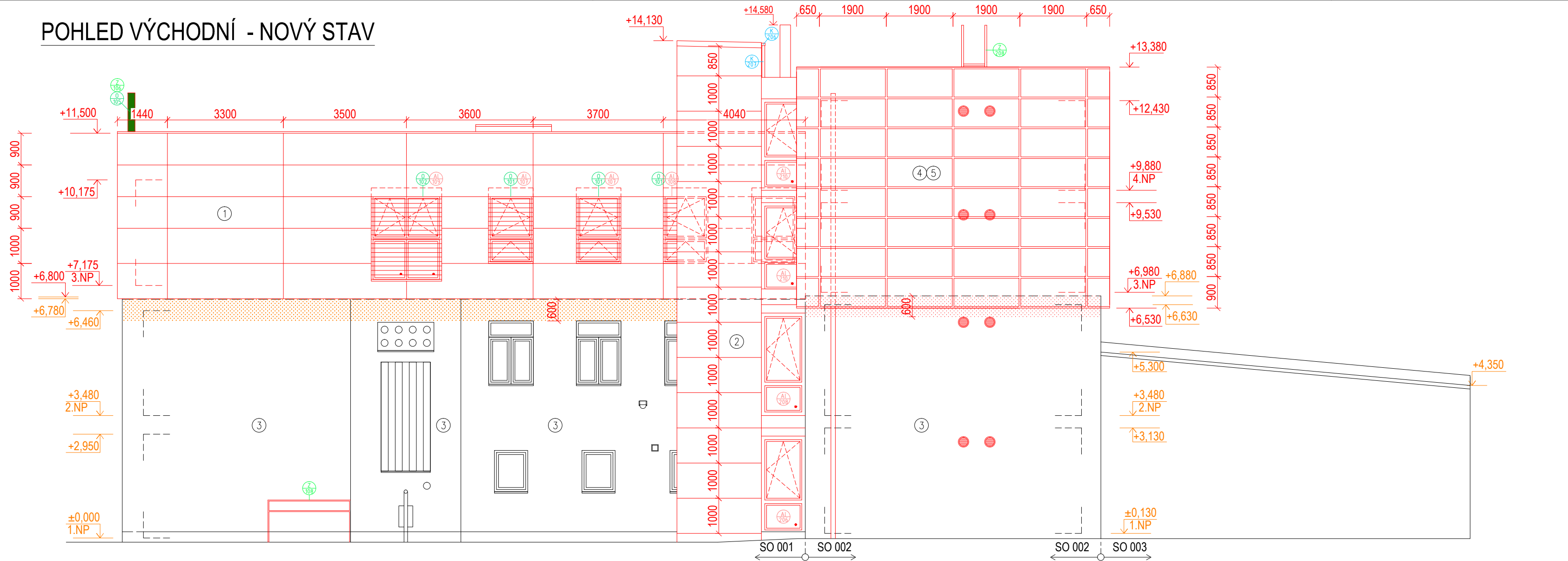
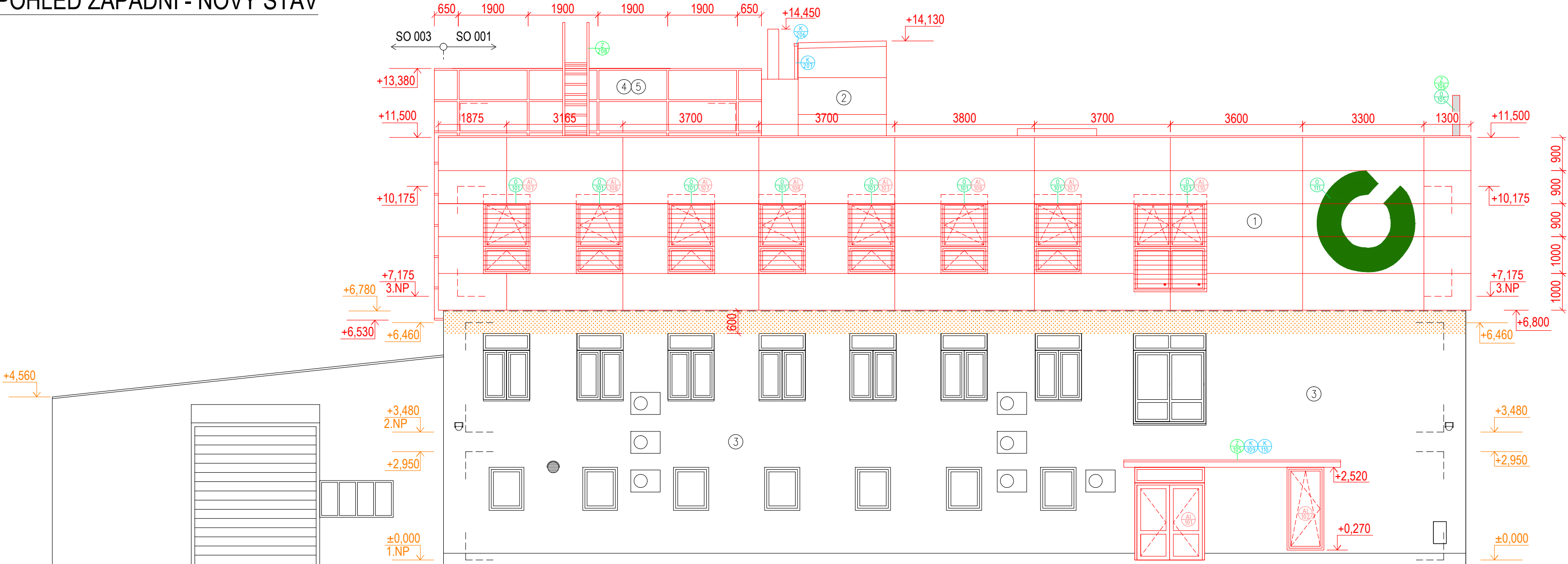


POHLED VÝCHODNÍ - NOVÝ STAV



POHLED ZÁPADNÍ - NOVÝ STAV



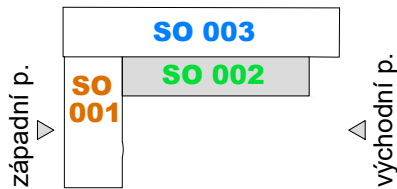
LEGENDA MATERIÁLŮ

- ZAŽDĚNÍ OTVORU, POROBETONOVÉ TVÁRNICE
tl. 400 mm + KONTAKTNÍ ZATEPLOVACÍ SYSTÉM
ETICS, tl. IZOLACE 150 mm
- NOVÉ KONSTRUKCE

LEGENDA POVRCHŮ

- FASÁDNÍ SENDVIČOVÉ PANELE (SO 001)
 - s izolačním jádrem z minerální vlny tl. 80 mm, $U=0,53 \text{ W/m}^2\text{K}$
 - barva: stříbrná šedá, RAL 9006
- FASÁDNÍ SENDVIČOVÉ PANELE (výťahová šachta SO 002)
 - s izolačním jádrem z minerální vlny tl. 150 mm, $U=0,28 \text{ W/m}^2\text{K}$
 - barva: stříbrná šedá, RAL 9006
- FASÁDNÍ NÁTĚR STÁVAJÍCÍ OMÍTKY (SO 001)
 - barva: bílá, RAL 9016
- OPLÁŠTĚNÍ FASÁDY (SO 002)
 - tahokov TQ50F – tl. 3 mm na ocelovou konstrukci.
 - ocelová konstrukce je navržena z uzavřeného profilu:
 - svislé prvky: hranatá trubka ozn. CFRHS 80x60x4
 - vodorovné prvky: hranatá trubka ozn. CFRHS 60x40x3
 - barva: žárové pozinkování
- TENKOVRSŤVÁ OMÍTKA NA ZATEPLOVACÍM SYSTÉMU (SO 002)
 - kontaktní zateplovací systém s izolačním z pěnového polystyrenu EPS
 - 1) cementová lepicí hmota
 - 2) izolant – pěnový polystyren EPS 70F tl. 150 mm
 - 3) kotvení izolantu: kotvení hmoždinky STR–U
 - 4) cementová stěrková hmota
 - 5) výztužná síťovina, hmotnost na plochu min. 145 g/m^2
 - 6) podkladní nátěr – organický pojený základní nátěr
 - 7) jednosložková tenkovrstvá minerální pastovitá omítka pro exteriér (barva šedá, RAL 7010)
- STŘEŠNÍ KRYTINA
 - hydroizolační mPVC folie k mechanickému kotvení, tl. 1,5 mm
 - barva: šedá
- NOVÉ VÝPLNĚ OTVORŮ
 - hliníkové s izolačním trojsklem
 - tříkomorový hliníkový profil
 - barva: tmavě šedá, RAL 7016
 - $U_{w,max}=1,2 \text{ W/m}^2\text{K}$, sklo čiré (izolační trojsklo $U_g=0,5 \text{ W/m}^2\text{K}$)
- KLEMPÍŘSKÉ VÝROBKY
 - SO 001 – hliníkový plech, poplastovaný pozinkovaný plech
 - SO 002 – lakovaný pozinkovaný plech, poplastovaný pozinkovaný plech
- ZÁMEČNICKÉ VÝROBKY
 - materiál: ocel
 - žárově pozinkováno min.80µm
- VENKOVNÍ PŘEDOKENNÍ HLINÍKOVÉ ŽALUZIE
 - barva: stříbrná
 - šířka lamel: 90 mm
 - lamely ve tvaru písmene Z

- OPRAVA FÁSÁDNÍHO ZATEPLOVACÍ SYSTÉMU PO BOURÁNÍ
 - kontaktní zateplovací systém s izolačním z pěnového polystyrenu EPS
 - 1) cementová lepicí hmota
 - 2) izolant – pěnový polystyren EPS 70F tl. 150 mm
 - 3) kotvení izolantu: kotvení hmoždinky STR–U
 - 4) cementová stěrková hmota
 - 5) výztužná síťovina, hmotnost na plochu min. 145 g/m^2
 - 6) podkladní nátěr – organický pojený základní nátěr
 - 7) jednosložková tenkovrstvá minerální pastovitá omítka pro exteriér (barva bílá, RAL 9016)



RAZÍTKO/PODPIS	PARÉ

±0,000 = 198,760 m n.m. Bpv = ÚROVEŇ PODLAHY 1.NP v OBJEKTU SO 001

NÁZEV PROJEKTU NADSTAVBA ADMINISTRATIVNÍHO OBJEKTU SAKO BRNO, a. s. ČERNOVICKÁ 15"	
MÍSTO STAVBY SAKO Brno, Černovická 454/15, 617 00, Brno Jih Parcela č. 172/1, k.ú. Komárov (611026)	
INVESTOR SAKO Brno, a.s., Jedovnická 4247/2, Židenice, 62800 Brno	
OBJEKT SO 002	
ČÁST PROJEKTU ARCHITEKTONICKO-STAVEBNÍ ŘEŠENÍ	
NÁZEV	ČÍSLO
POHLED VÝCHODNÍ A ZÁPADNÍ - NOVÝ STAV	N12B

G P	
GARANT projekt s.r.o. Staříkova 103/18, 602 00 Brno IČ: 06722865, DIČ: CZ06722865 E-mail: info@garantprojekt.cz mob.: 608 213 528 web: garantprojekt.cz	
AUTORIZOVANÝ PROJEKTANT	ING. STANISLAV SMOLÍK č. autorizace 1006132
HLAVNÍ INŽENÝR PROJEKTU	ING. STANISLAV SMOLÍK
VYPRACOVAL	ING. ALOIS KOČMAN
ČÍSLO ZAKÁZKY	DATUM
GP202007	KVĚTEN 2020
MĚŘÍTKO	STUPEŇ
1:100	DPS